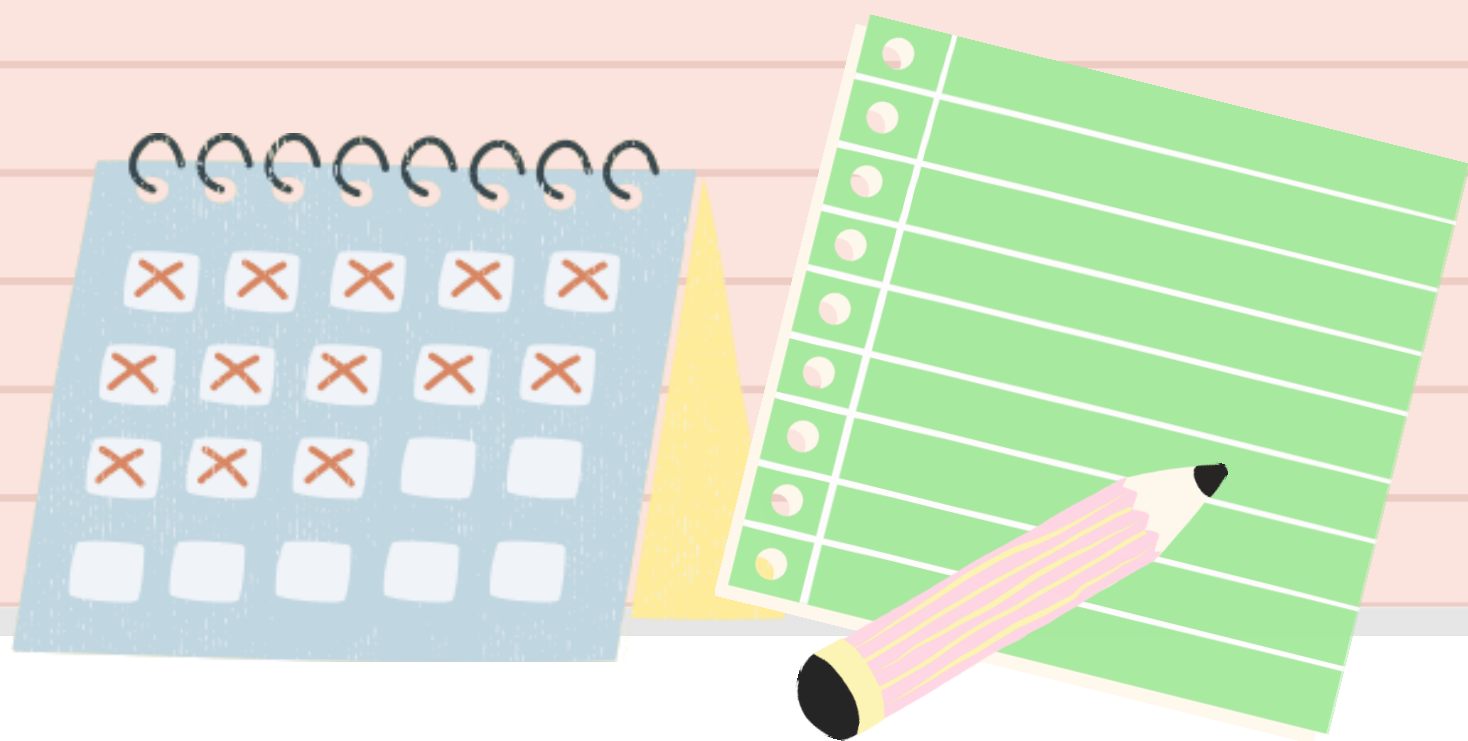


# การจัดทำบัญชีและรายงานการเงิน



กองบัญชีภาครัฐ  
กรมบัญชีกลาง



การตรวจสอบทางบัญชี

การปิดงวดบัญชี

การแก้ไขข้อผิดพลาดทางบัญชี

การปรับปรุงบัญชีตามเกณฑ์คงค้าง

การปิดบัญชี

การจัดส่งรายงาน

# การตรวจสอบทางบัญชี



การบันทึกบัญชี

เงินงบประมาณ

เงินนอกงบประมาณ

รายได้แผ่นดิน

การปรับปรุง  
ตามเกณฑ์คงค้าง

การแก้ไขข้อผิดพลาด/  
ปรับปรุงบัญชี

การปิดบัญชี

รายการเงิน

งบการเงิน  
ระดับกระทรวง

งบการเงิน  
ระดับกรม

งบการเงิน  
ระดับหน่วยเบิกจ่าย



# การตรวจสอบทางบัญชี

งบทดลอง

บัญชีแยกประเภท

เอกสารประกอบการบันทึกบัญชี

ดุลบัญชี

ยอดคงค้าง

ความสัมพันธ์

เกณฑ์ประเมินผล





ทะเบียนคุม

- ✓ ถูกต้อง
- ✓ ครบถ้วน
- ✓ เป็นปัจจุบัน

# การตรวจสอบข้อมูลทางบัญชีที่สำคัญ







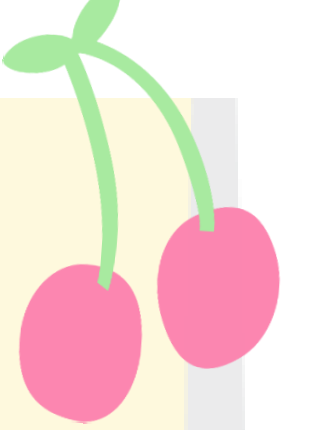
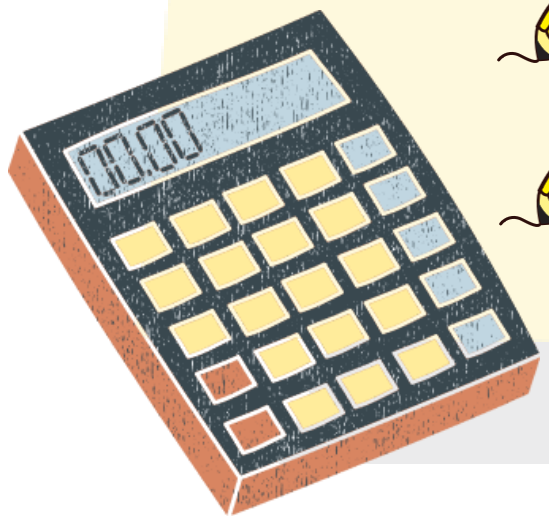
## Asset

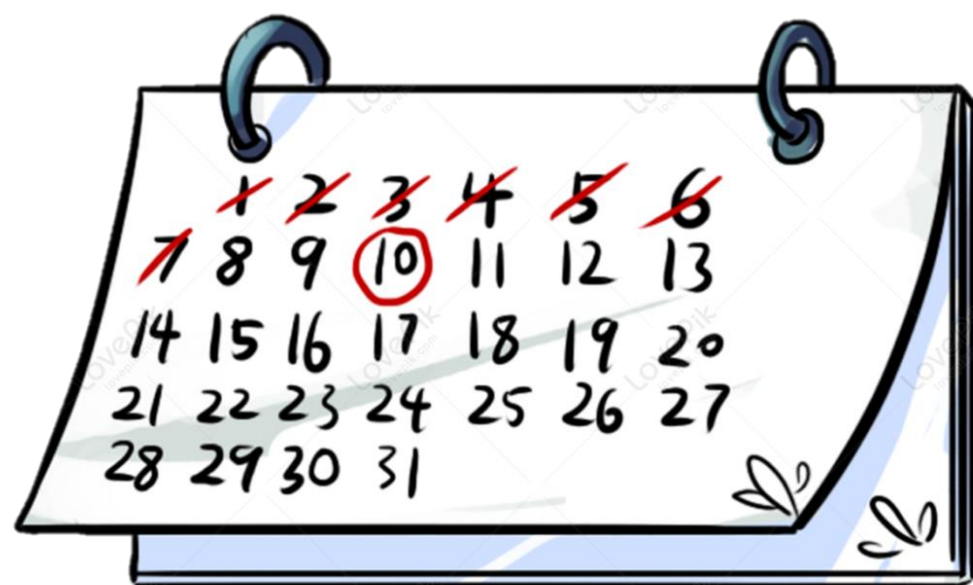
-  เงินสดในมือ/เงินฝากธนาคารเพื่อนำส่งคลัง
-  เงินฝากธนาคาร
-  ลูกหนี้เงินยืม
-  สินทรัพย์ถาวร



## Liability

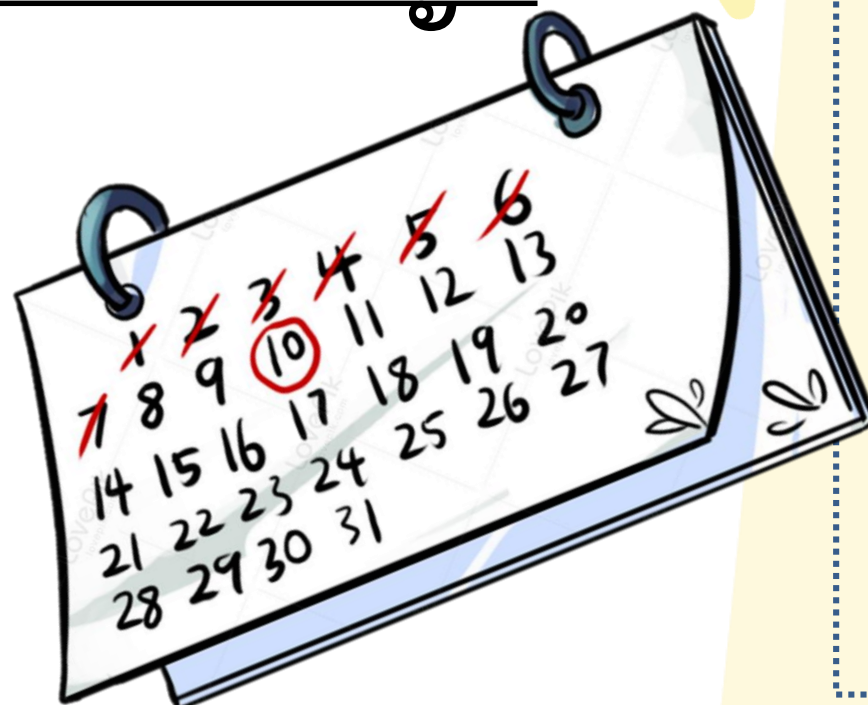
-  เจ้าหนี้การค้า/ใบสำคัญค้ำจ่าย
-  เงินรับฝากอื่น/เงินประกันอื่น
-  รับสินค้า/ใบสำคัญ
-  เบิกเกินส่งคืนรอนำส่ง





# การปิดงวดบัญชี

# งวดบัญชีและการปิดงวดบัญชี



## หน่วยเบิกจ่าย

งวดบัญชี 1 - 12 (งวดบัญชีปกติ)

ปิดงวดบัญชีภายในวันที่ 10 ของเดือนถัดไป

งวดบัญชี 12

ปิดงวดบัญชีภายในวันที่ 10 ต.ค. 2566

## กรม

งวดบัญชี 13 (งวดบัญชีพิเศษ)

เปิดงวดวันที่ 11 ต.ค. - 15 พ.ย. 2566





การแก้ไขข้อผิดพลาด

“ทางบัญชี”





# การแก้ไขข้อผิดพลาดทางบัญชี

ปีงบประมาณ  
ปัจจุบัน

เดือนกันยายน 2566 ที่ยังไม่ปิดงวดบัญชี

ระบุมันที่ผ่านรายการเป็น **วันที่เกิดรายการ**

เลือกงวดบัญชี 12

เดือนตุลาคม 2565 - เดือนสิงหาคม 2566

ระบุมันที่ผ่านรายการเป็น **วันที่ 1 ก.ย. 2566**

เลือกงวดบัญชี 13

เดือนตุลาคม 2565 - เดือนกันยายน 2566 **ปิดงวดบัญชี 12 แล้ว**

**และ** พบข้อผิดพลาด 11 ต.ค. - 15 พ.ย. 2566

ระบุมันที่ผ่านรายการเป็น **วันที่ 30 ก.ย. 2566**



# การแก้ไขข้อผิดพลาดทางบัญชี

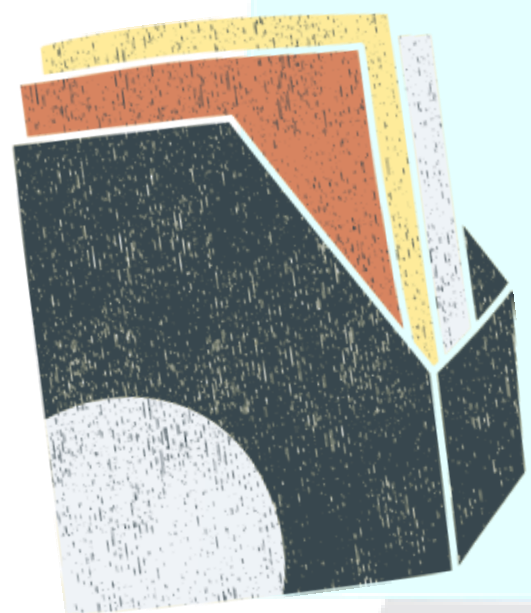
ปีงบประมาณ  
ก่อน

งวดบัญชี 12 เดือนกันยายน 2566 ยังไม่ปิดงวดบัญชี  
ระบุมันที่ผ่านรายการเป็น **วันที่ 1 ก.ย. 2566**

ปิดงวดบัญชี 12 แล้ว (11 ต.ค. – 15 พ.ย. 2566)

**เลือกงวดบัญชี 13**

ระบุมันที่ผ่านรายการเป็น **วันที่ 30 ก.ย. 2566**

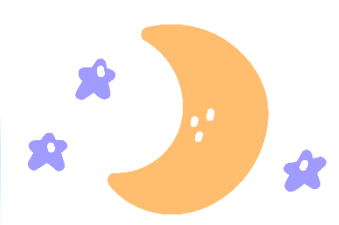


# การปรับปรุงบัญชี ตามเกณฑ์คงค้าง





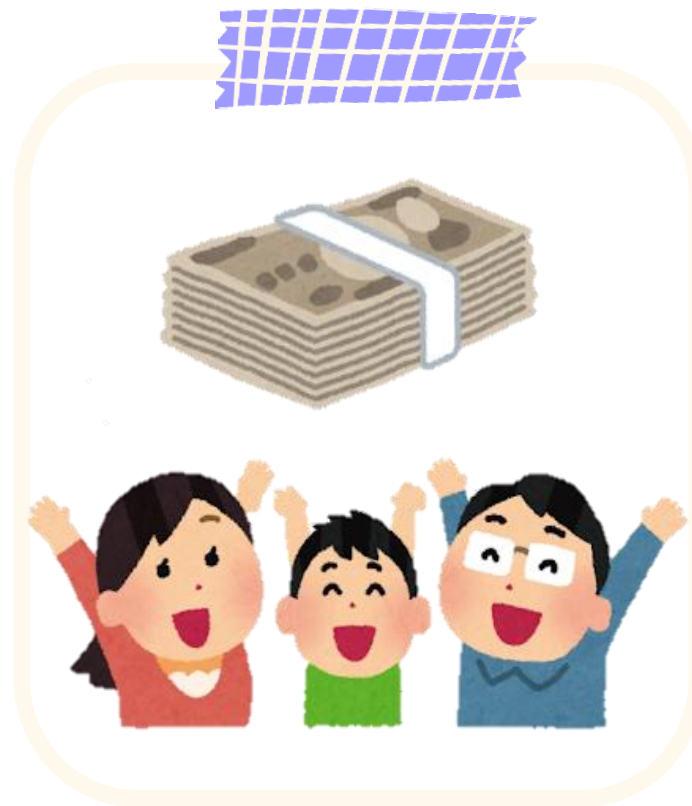
# การปรับปรุงบัญชีตามเกณฑ์คงค้าง



## รายได้



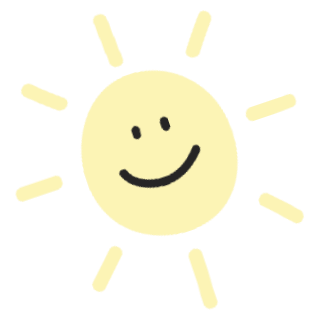
รายได้ค้างรับ



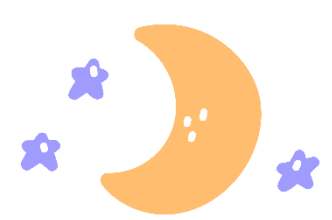
รายได้รับล่วงหน้า



รายได้แผ่นดินรอนำส่งคลัง



# การปรับปรุงบัญชีตามเกณฑ์คงค้าง



## ค่าใช้จ่าย



ค่าใช้จ่ายค้างจ่าย



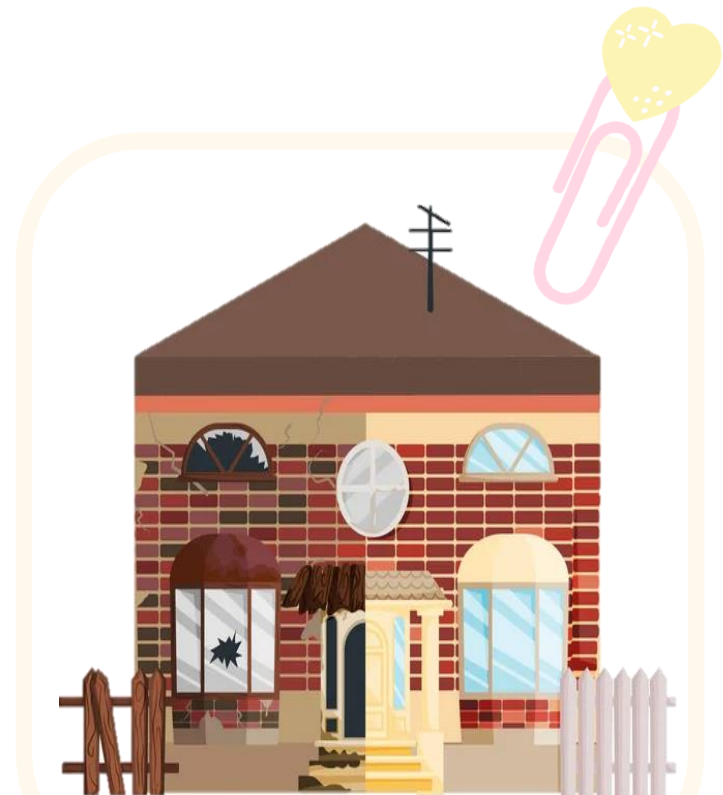
ค่าใช้จ่ายจ่าย  
ล่วงหน้า



ค่าวัสดุ



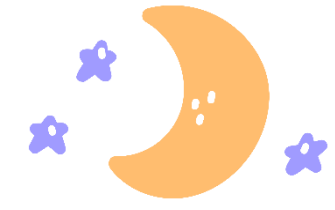
หนี้สงสัยจะสูญ



ค่าเสื่อมราคา/  
ค่าตัดจำหน่าย



# การปรับปรุงบัญชีตามเกณฑ์คงค้าง



หน่วยเบิกจ่าย

<u>บันทึก</u>	<u>ระบุวันที่ผ่านรายการ</u>
ภายในวันที่ 10 ต.ค. 2566	วันที่ 30 ก.ย. 2566 งวดบัญชี 12

พบข้อผิดพลาดจากการปรับปรุงบัญชีตามเกณฑ์คงค้าง  
หลังจากปิดงวดบัญชี 12 แล้ว

ระดับกรม

<u>บันทึก</u>	<u>ระบุวันที่ผ่านรายการ</u>
วันที่ 11 ต.ค. - 15 พ.ย. 2566	วันที่ 30 ก.ย. 2566 งวดบัญชี 13



# การปิดบัญชี



# การปิดบัญชี ณ วันสิ้นปีงบประมาณ

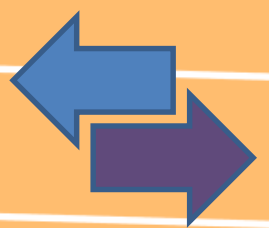


งบทดลองช่อง  
“ยอดยกไป”

ผลสะสมจากการแก้ไขข้อผิดพลาด

รายได้สูง (ต่ำ) กว่าค่าใช้จ่ายสุทธิ

เดบิต



เครดิต

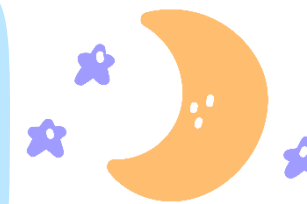
เดบิต บัญชีรายได้สูง (ต่ำ) กว่าค่าใช้จ่ายสะสม  
เครดิต รายได้สูง (ต่ำ) กว่าค่าใช้จ่ายสุทธิ  
บัญชีผลสะสมจากการแก้ไขข้อผิดพลาด

เดบิต บัญชีรายได้สูง (ต่ำ) กว่าค่าใช้จ่ายสุทธิ  
บัญชีผลสะสมจากการแก้ไขข้อผิดพลาด  
เครดิต บัญชีรายได้สูง (ต่ำ) กว่าค่าใช้จ่ายสะสม





# การประมวลผลค่าเสื่อมราคา



ประมวลผลค่าเสื่อมราคา  
ภายในงวดบัญชี

ประมวลผลค่าเสื่อมราคา  
ปิดงวดบัญชีแล้ว



ประมวลผลค่าเสื่อมราคา  
เป็นประจำทุกเดือน  
ภายในวันที่ 10 ของเดือนถัดไป

“ไม่” ประมวลผลค่าเสื่อมราคา  
ในช่วงที่มีการเปิดงวด  
ค่าใช้จ่ายไม่ตรงตามงวดที่เกิดขึ้นจริง



# การประมวลผลค่าเสื่อมราคา



ประมวลผลค่าเสื่อมราคาในงวดบัญชี 1-11

และ

ประมวลผลค่าเสื่อมราคาในงวดบัญชี 12  
(ภายในวันที่ 10 ต.ค. 2566)

ประมวลผลค่าเสื่อมราคาในงวดบัญชี 1-11

และ

ประมวลผลค่าเสื่อมราคาในงวดบัญชี 12  
(ภายในวันที่ 10 ต.ค. 2566)

**งวดบัญชี 13**

ประมวลผลค่าเสื่อมราคาในงวดบัญชี 13  
ระบุเหตุผลการรันผ่านรายการ  
“ประมวลผลผ่านรายการที่วางแผน”

**งวดบัญชี 13**

ประมวลผลค่าเสื่อมราคาในงวดบัญชี 13  
ระบุเหตุผลการรันผ่านรายการ  
“ประมวลผลผ่านรายการที่**ไม่ได้**วางแผน”



# ตัวอย่าง การประมวลผลค่าเสื่อมราคา

## ระบบบริหารการเงินการคลังภาครัฐแบบอิเล็กทรอนิกส์ใหม่ NEW GOVERNMENT FISCAL MANAGEMENT INFORMATION SYSTEM

ชื่อผู้ใช้ : ทศสอย LMT กองคลังส่วนกลาง ตำแหน่ง : บันทึก ดูแลทุกหน่วยเบิกจ่าย สังกัด : กรมธนารักษ์

### ประมวลผลค่าเสื่อมราคา (สท.22)

ประมวลผลค่าเสื่อมราคา

ระบุรหัสหน่วยงาน 5 หลัก

หน่วยงาน

รหัสหน่วยงาน

03003

กรมธนารักษ์

รหัสหน่วยเบิกจ่าย

ปีบัญชี

2566

ระบุปีงบประมาณ พ.ศ. 4 หลัก

งวดการผ่านรายการ

12

ระบุงวดเดือนที่ต้องการ

เหตุผลการผ่านรายการ

ประมวลผลผ่านรายการที่วางแผน

ประมวลผลตรงตามงวดเดือน ให้เลือก  
“ประมวลผลผ่านรายการที่วางแผน”

ประมวลผลซ้ำ

ประมวลผลผ่านรายการที่ไม่ได้วางแผน

รูปแบบการประมวลผล

ประมวลผลทันที

กำหนดเวลา

วันที่ประมวลผล

23 ธันวาคม 2564

เวลาประมวลผล

00:00:00

การทดสอบการประมวลผล

ทดสอบการประมวลผลค่าเสื่อม

งวดบัญชี 1-11 ประมวลผลสมบูรณ์แล้ว

และ

ประมวลผลค่าเสื่อมราคางวดบัญชี 12

ภายในวันที่ 10 ต.ค. 2566

ประมวลผล

# ตัวอย่าง การประมวลผลค่าเสื่อมราคา

## ระบบบริหารการเงินการคลังภาครัฐแบบอิเล็กทรอนิกส์ใหม่ NEW GOVERNMENT FISCAL MANAGEMENT INFORMATION SYSTEM

ชื่อผู้ใช้ : ทดสอบ UAT กองคลังส่วนกลาง ตำแหน่ง : บันทึก ดูแลทุกหน่วยเบิกจ่ายสังกัด : กรมธนารักษ์

### ประมวลผลค่าเสื่อมราคา (สท. 22)

ประมวลผลค่าเสื่อมราคา

หน่วยงาน

รหัสหน่วยงาน 03003 กรมธนารักษ์

รหัสหน่วยเบิกจ่าย ถึง

ปีบัญชี 2566

ระบุปีงบประมาณ พ.ศ. 5 หลัก

งวดการผ่านรายการ 12

ระบุงวดเดือนที่ต้องการ

เหตุผลการผ่านรายการ

- ประมวลผลผ่านรายการที่วางแผน
- ประมวลผลซ้ำ
- ประมวลผลผ่านรายการที่ไม่ได้วางแผน

หลังจากปิดงวดแล้ว ให้เลือก  
“ประมวลผลผ่านรายการที่ไม่ได้  
วางแผน”

รูปแบบการประมวลผล

- ประมวลผลทันที
- กำหนดเวลา

วันที่ประมวลผล 30 มิถุนายน 2564

เวลาประมวลผล 03:49:58 PM

การทดสอบการประมวลผล

ทดสอบการประมวลผลค่าเสื่อม

ประมวลผล

งวดบัญชี 1-11 ประมวลผล “ไม่ครบ”  
และ  
ประมวลผลค่าเสื่อมราคางวดบัญชี 12  
ภายในวันที่ 10 ต.ค. 2566

# ตัวอย่าง การประมวลผลค่าเสื่อมราคา

## ระบบบริหารการเงินการคลังภาครัฐแบบอิเล็กทรอนิกส์ใหม่ NEW GOVERNMENT FISCAL MANAGEMENT INFORMATION SYSTEM

ชื่อผู้ใช้ : ทดสอบ LAM กองคลังส่วนกลาง ตำแหน่ง : บันทึก ดูแลทุกหน่วยเบิกจ่ายสังกัด : กรมธนารักษ์

### ประมวลผลค่าเสื่อมราคา (สท.22)

ประมวลผลค่าเสื่อมราคา

หน่วยงาน

รหัสหน่วยงาน 03003 กรมธนารักษ์

รหัสหน่วยเบิกจ่าย ถึง

ปีบัญชี 2566

งวดการผ่านรายการ 13

เหตุผลการผ่านรายการ

- ประมวลผลผ่านรายการที่วางแผน
- ประมวลผลซ้ำ
- ประมวลผลผ่านรายการที่ไม่ได้วางแผน

รูปแบบการประมวลผล

- ประมวลผลทันที
- กำหนดเวลา

วันที่ประมวลผล 23 ธันวาคม 2564

เวลาประมวลผล 00:00:00

การทดสอบการประมวลผล

ทดสอบการประมวลผลค่าเสื่อม

ระบุรหัสหน่วยงาน 5 หลัก

ระบุปีงบประมาณ พ.ศ. 4 หลัก

ระบุงวดเดือนที่ต้องการ

ประมวลผลงวดบัญชี 13  
(11 ต.ค. - 15 พ.ย. 2566)  
“ประมวลผลผ่านรายการที่วางแผน”

งวดบัญชี 1-11 ประมวลผลสมบูรณ์แล้ว

และ

ประมวลผลค่าเสื่อมราคางวดบัญชี 12 “ไม่ทัน”  
ภายในวันที่ 10 ต.ค. 2566

ประมวลผล

# ตัวอย่าง การประมวลผลค่าเสื่อมราคา

ระบบบริหารการเงินการคลังภาครัฐแบบอิเล็กทรอนิกส์ใหม่  
NEW GOVERNMENT FISCAL MANAGEMENT INFORMATION SYSTEM

ชื่อผู้ใช้ : ทดสอบ UAT กองคลังส่วนกลาง ตำแหน่ง : บันทึก ดูแลทุกหน่วยเบิกจ่าย สังกัด : กรมธนารักษ์

## ประมวลผลค่าเสื่อมราคา (สท. 22)

ประมวลผลค่าเสื่อมราคา

หน่วยงาน

รหัสหน่วยงาน 03003 กรมธนารักษ์

รหัสหน่วยเบิกจ่าย

ปีบัญชี 2566

งวดการผ่านรายการ 13

เหตุผลการผ่านรายการ

ประมวลผลผ่านรายการที่วางแผน

ประมวลผลซ้ำ

ประมวลผลผ่านรายการที่ไม่ได้วางแผน

รูปแบบการประมวลผล

ประมวลผลทันที

กำหนดเวลา

วันที่ประมวลผล 30 มิถุนายน 2564

เวลาประมวลผล 03:49:58 PM

การทดสอบการประมวลผล

ทดสอบการประมวลผลค่าเสื่อม

ประมวลผล

ระบุรหัสหน่วยงาน 5 หลัก

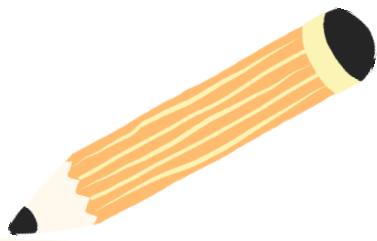
ระบุปีงบประมาณ พ.ศ. 5 หลัก

ระบุงวดเดือนที่ต้องการ

ประมวลผลงวดบัญชี 13 (11 ต.ค. - 15 พ.ย. 2566) “ประมวลผลผ่านรายการที่ไม่ได้วางแผน”

งวดบัญชี 1-11 ประมวลผล “ไม่ครบ” และ ประมวลผลค่าเสื่อมราคางวดบัญชี 12 “ไม่ทัน” ภายในวันที่ 10 ต.ค. 2566

# การจัดส่งรายงาน “หน่วยเบิกจ่าย”



รายงานงบทดลองเดือน ก.ย. 2566

ส่งให้ สตง. ภายในวันที่ 15 ของเดือนตุลาคม 2566

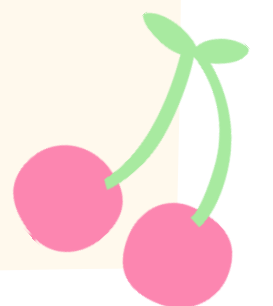
(ภายในวันที่ 16 ต.ค. 2566)



รายงานงบทดลองประจำปีงบประมาณ พ.ศ. 2566 (ระบุงวด 1 - 16)

ส่งให้ สตง. ภายใน 60 วันนับจากวันสิ้นปีงบประมาณ

(ภายในวันที่ 29 พ.ย. 2566)





# การจัดส่งรายงาน “ระดับกรม”

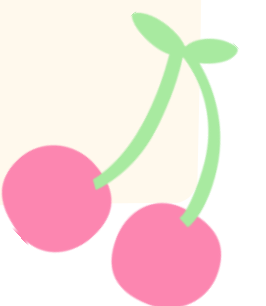


รายงานฐานะเงินตราของราชการ ณ วันที่ 30 ก.ย. 2566 ในภาพรวมระดับกรม  
ส่งให้กรมบัญชีกลาง ภายใน 45 วันนับจากวันสิ้นปีงบประมาณ  
(ภายในวันที่ 14 พ.ย. 2566)



รายงานการเงินประจำปีงบประมาณ พ.ศ. 2566 ส่งให้สำนักงานการตรวจเงินแผ่นดิน  
และกระทรวงการคลัง และระบบ CFS ภายใน 90 วันนับแต่วันสิ้นปีงบประมาณ  
(ภายในวันที่ 28 ธ.ค. 2566)

กรณีหน่วยงานใดไม่ส่งรายงานการเงินในระยะเวลาที่กำหนด  
กระทรวงการคลังจะเปิดเผยไว้ในรายงานการเงินรวมภาครัฐที่เสนอต่อคณะรัฐมนตรี  
ตามพระราชบัญญัติวินัยการเงินการคลังของรัฐ พ.ศ. 2561 มาตรา 77



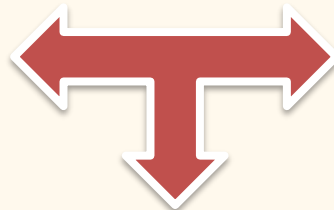
# การจัดส่งรายงาน “ระดับกรม”



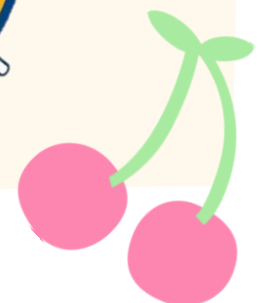
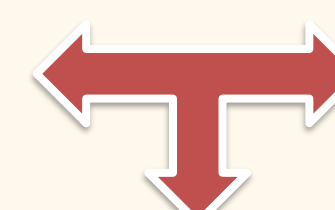
หน่วยงานของรัฐนำส่งรายงานการเงินประจำปีพร้อมกับรายงานผลการตรวจสอบ  
ของสำนักงานการตรวจเงินแผ่นดิน และเปิดเผยให้สาธารณชนทราบ รวมทั้งเผยแพร่ผ่าน  
ทางสื่ออิเล็กทรอนิกส์ ภายใน 30 วันนับแต่วันที่ได้รับรายงานผลการตรวจสอบ  
จากสำนักงานการตรวจเงินแผ่นดิน



หน่วยงานของรัฐ



เว้นแต่ รัฐสภา ศาลยุติธรรม ศาลปกครอง  
ศาลรัฐธรรมนูญ องค์การอิสระ และองค์การอัยการ





**กรมบัญชีกลาง**  
The Comptroller General's Department

**กองบัญชีภาครัฐ**  
**กลุ่มงานระบบบัญชีภาครัฐ**

**0 2127 7407 - 10**